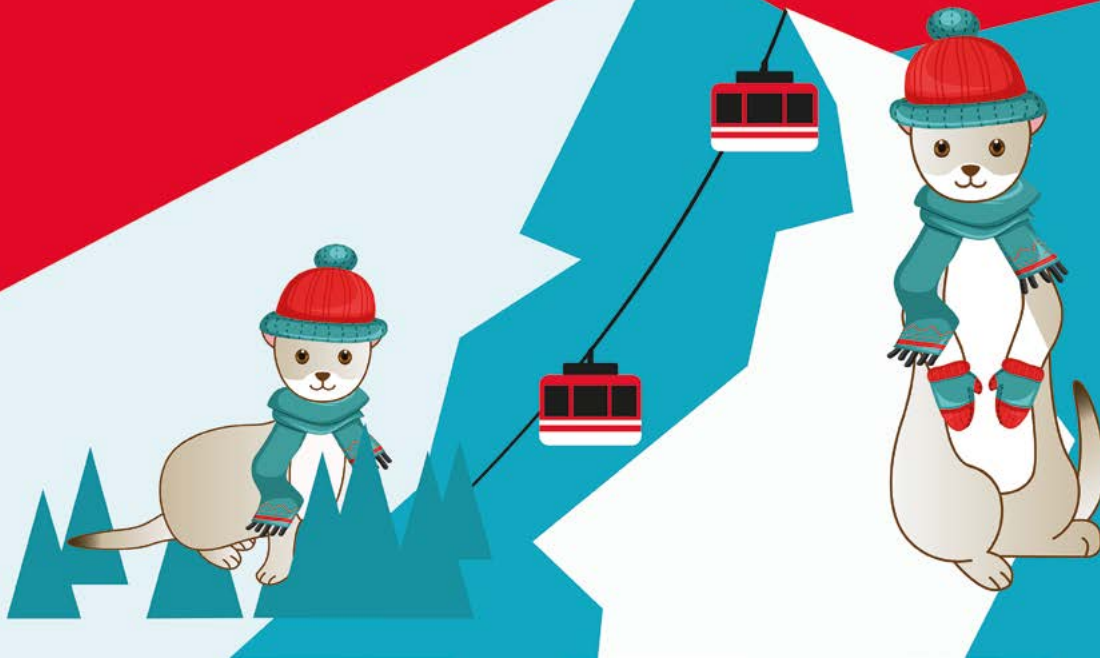




**Lagalb 2893**  
Corvatsch  Diavolezza



# Kids Area Club 8848

## INFORMAZIONI & REGOLAMENTO

**SOS Diavolezza Lagalb: T +41 81 839 39 03**

I bambini che partecipano alla sfida «kids challenge» non vengono ammessi al Club 8848. Condizioni meteorologiche avverse potrebbero impedire il montaggio degli elementi di gioco. L'area riservata ai bambini è accessibile esclusivamente durante gli orari di apertura della funivia (ore 9.00–16.00, con riserva di modifiche).

- L'area del Club 8848 è un parco giochi sulla neve riservata ai bambini; tuttavia, l'area non è sorvegliata e la società Diavolezza Lagalb AG/Club 8848 non offre alcun servizio di custodia. L'accesso all'area bambini avviene a proprio rischio e sotto la propria esclusiva responsabilità. I bambini devono essere accompagnati e sorvegliati da una persona adulta.
- Per poter partecipare alla sfida «kids challenge» e usare la giostra, i bambini devono essere capaci di stare in piedi sugli sci in modo autonomo.
- Ai fini della propria sicurezza, si raccomanda d'indossare il casco durante la partecipazione alla sfida «kids challenge», che comprende singoli elementi di gioco e l'aiuto della giostra per bambini.
- Le dieci regole della FIS valgono anche per l'uso della Kids Area Club 8848 presso la stazione a valle della Lagalb.
- Quando si verifica un problema nell'area bambini o sulla giostra, i sorveglianti dei bambini devono segnalarlo al personale degli impianti oppure presso il ristorante della stazione a valle della Lagalb.
- Informati sullo stato attuale dell'area bambini presso il personale degli impianti o tramite il pannello informativo.
- È imperativo rispettare le istruzioni del servizio piste e soccorso.

**SCENARIO ALPINO DA FAVOLA**

