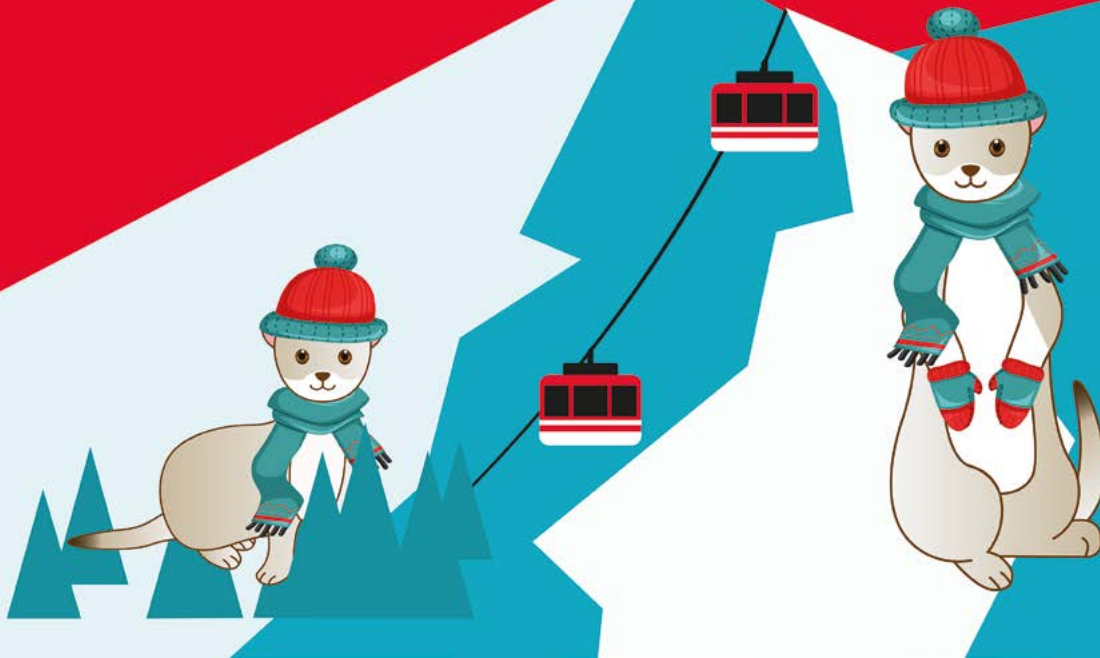




Lagalb 2893
Corvatsch  Diavolezza



Kids Area Club 8848

INFORMATION & REGELN

SOS Diavolezza Lagalb: T +41 81 839 39 03

Mit der Absolvierung der Kinder-Challenge werden die Kinder **nicht** in den Club 8848 aufgenommen.

Es kann sein, dass aufgrund der Witterungsverhältnisse die Spielelemente nicht aufgestellt werden können. Das Kindergelände ist ausschliesslich während den Betriebszeiten der Bahn zugänglich (Öffnungszeiten 9.00–16.00 Uhr, Änderungen vorbehalten).

- Die Kids Area vom Club 8848 ist ein Spielgelände für Kinder; jedoch ist das Gelände nicht überwacht bzw. die Diavolezza Lagalb AG/Club 8848 stellt keine Aufsichtsperson. Das Betreten der Kids Area erfolgt auf eigenes Risiko und eigene Verantwortung. Die Kinder müssen von einer erwachsenen Person begleitet und beaufsichtigt werden.
- Für die Absolvierung der Kinder-Challenge und das Spielen am Karussell müssen die Kinder selbstständig auf den Ski stehen können.
- Zur eigenen Sicherheit empfehlen wir, für die Absolvierung der Kinder-Challenge mit den diversen Spielelementen und das Spielen am Karussell einen Helm zu tragen.
- Die zehn FIS-Regeln gelten auch für die Kids Area Club 8848 an der Talstation Lagalb.
- Beim Auftreten eines Problems im Gelände der Kids Area oder mit dem Karussell müssen sich die Aufsichtspersonen der Kinder beim Bahnpersonal oder im Restaurant an der Talstation Lagalb melden.
- Erkundige dich beim Bahnpersonal oder bei der Informationstafel über den aktuellen Status der Kids Area.
- Den Anweisungen des SOS Pisten- und Rettungsdienstes ist zwingend Folge zu leisten.

FABELHAFTE BERGWELT

