



Diavolezza 2978
Corvatsch  Lagalb



L'itinerario di scialpinismo per l'allenamento

DIAVOLEZZA CHALLENGE

Informazioni & regole

SOS Diavolezza Lagalb: T +41 81 839 39 03

Si prega di guardare a pagina 3

- Il percorso «Diavolezza Challenge» è riservato alla salita con gli sci d'alpinismo e splitboard, è segnalato (con pali gialli) e assicurato dai pericoli alpini, ma non è né preparato né controllato. **In serata non c'è nessun controllo finale!**
- Le avvertenze e gli avvisi di chiusura vanno scrupolosamente rispettati (ad esempio: pericolo di valanghe/brillamenti staccavalanghe).
- Devi attenerti rigorosamente alle istruzioni comunicate dal personale degli impianti di Diavolezza/Lagalb.
- Osserva avvertimenti e sbarramenti.
- Non lasciare il percorso segnalato (con pali gialli).
- Le 10 regole di condotta FIS valgono anche per gli scialpinisti.
- Le salite e le discese avvengono a proprio rischio e pericolo.
- È vietata la discesa sul percorso riservato alla salita.

SCENARIO ALPINO DA FAVOLA



- È vietata l'escursione con le ciaspole.
- Informati sullo stato attuale del percorso di salita «Diavolezza Challenge», delle piste e degli impianti di risalita! Gli aggiornamenti si trovano sul pannello panoramico situato all'ingresso della stazione a valle.
- Il percorso di sci alpinismo «Diavolezza Challenge» è aperto solo durante gli orari d'esercizio della funivia.
- Al di fuori degli orari d'esercizio l'itinerario di sci alpinismo «Diavolezza Challenge» nonché la pista di discesa sono chiusi e non si adottano protezioni di nessun genere contro pericoli come il distacco artificiale di valanghe o i mezzi battipista equipaggiati di un argano o di una fresa neve. **Pericolo di morte!**
- Informati sulla situazione attuale delle valanghe sul sito www.slf.ch o presso la biglietteria della stazione a valle di Diavolezza.
- Equipaggiamento di sicurezza: munisciti di apparecchio per la ricerca travolti in valanga (ARVA), pala e sonda. Si consiglia l'uso del casco.
- Abbigliamento: consono alle condizioni meteo.
- Pranzo al sacco: concediti delle pause regolari e non dimenticarti di bere a sufficienza (evita le bevande alcoliche). Si consiglia di consumare un piccolo snack durante la salita.
- Validità ticket: per accedere al percorso di sci alpinismo «Diavolezza Challenge» occorre un ticket valido.
- Munito del ticket poi superare il tornello a tripode.
- Non abbandonare i rifiuti in pista.



Sci alpinismo sulle piste

La salita e la discesa sono a proprio rischio e pericolo.

REGOLA 1

Nessuna salita o discesa al di fuori degli orari di esercizio.

ATTENZIONE PERICOLO DI MORTE!

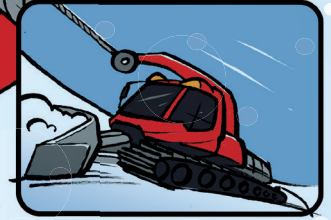
lbattipista preparano le piste dopo la chiusura e di notte. Si muovono con cavi d'acciaio di diverse centinaia di metri, a malapena visibili.

Il distacco artificiale di valanghe avviene con lo scopo di mettere in sicurezza le piste, anche di notte.



REGOLA 2

Al di fuori degli orari di esercizio, utilizzare solo le piste esplicitamente aperte allo sci alpinismo.



REGOLA 3

L'attività degli sport invernali ha la priorità.

Prestare attenzione agli utilizzatori delle piste in discesa.

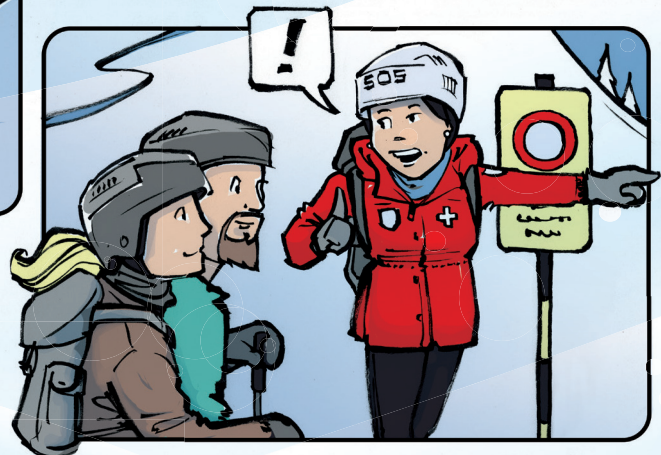
Le regole FIS si applicano anche agli scialpinisti.

Salita durante gli orari di esercizio solo a bordo pista e uno dietro l'altro.



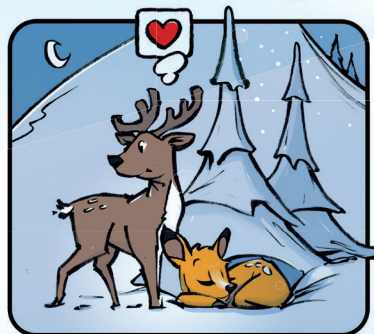
REGOLA 4

Seguite le istruzioni del servizio piste e soccorso.



REGOLA 6

Rispettare le zone di tranquillità per la fauna selvatica e le aree protette. Evitare il bosco al crepuscolo e di notte.



REGOLA 5

Rispettare i divieti per gli sci alpinisti sulle piste.

