



Diavolezza 2978
Corvatsch  Lagalb



Die Skitourenroute fürs Training

DIAVOLEZZA CHALLENGE

Information & Regeln

SOS Diavolezza Lagalb: T +41 81 839 39 03

Bitte beachte auch Seite 3

- «Diavolezza Challenge» ist eine zum Aufstieg mit Tourenskis & Splitboards vorgesehene und geeignete Strecke, welche markiert (gelbe Markierstangen) und vor alpinen Gefahren gesichert, jedoch weder hergerichtet noch kontrolliert wird. **Keine Schlusskontrolle am Abend!**
- Warnhinweise und Sperrungen (zum Beispiel Lawinengefahr/Lawinensprengungen) sind verbindlich.
- Den Anweisungen des SOS Pisten- und Rettungsdienstes ist zwingend Folge zu leisten.
- Markierte Strecke (gelbe Markierstangen) nicht verlassen.
- Die zehn FIS-Regeln gelten auch für Skitourengeher.
- Aufstiege und Abfahrten erfolgen auf eigenes Risiko und eigene Verantwortung.
- Abfahrt auf der Aufstiegsroute verboten.
- Keine Schneeschuhwanderung
- Erkundige dich bei der Panoramatafel am Talstation-Eingang über den aktuellen Status der Aufstiegsroute «Diavolezza Challenge», Pisten und Bahnen.

FABELHAFTE BERGWELT



- Die Skitouren-Route «Diavolezza Challenge» ist nur während den Bahnbetriebszeiten geöffnet.
- Ausserhalb der Bahnbetriebszeiten ist die Skitouren-Route «Diavolezza Challenge» sowie die Abfahrt auf der Piste geschlossen und nicht vor Gefahren wie Lawinensprengungen oder Pistenmaschinen mit Seilwinden und Fräsen gesichert. **Lebensgefahr!**
- Erkundige dich über die aktuelle Lawinensituation unter www.slf.ch oder an der Kasse Talstation Diavolezza.
- Sicherheitsausrüstung: Lawinenverschütteten-Suchgerät (LVS), Schaufel und Sonde. Helm wird empfohlen.
- Bekleidung: Den Witterungen entsprechende Kleidung tragen.
- Verpflegung: Lege genügend Pausen ein und nimm genügend Flüssigkeit zu dir (keine alkoholischen Getränke). Ein kleiner Snack während dem Aufstieg wird empfohlen.
- Gültiges Ticket: Die Nutzung der Skitouren-Route «Diavolezza Challenge» ist nur mit gültigem Ticket gestattet.
- Drehkreuz mit Ticket passieren.
- Keine Abfälle auf der Strecke hinterlassen.



Tourengehen auf Pisten

Aufsteigen und Abfahren erfolgen auf eigenes Risiko.

REGEL 1

Kein Aufsteigen oder Abfahren ausserhalb der Bahnbetriebszeiten.

ACHTUNG LEBENSGEFAHR!

Pistenbearbeitungsmaschinen präparieren die Pisten nach Betriebsschluss und in der Nacht. Sie bewegen sich an kaum sichtbaren, mehreren hundert Meter langen Stahlseilen.

Lawinen werden zur Sicherung der Pisten, auch bei Nacht, künstlich ausgelöst.



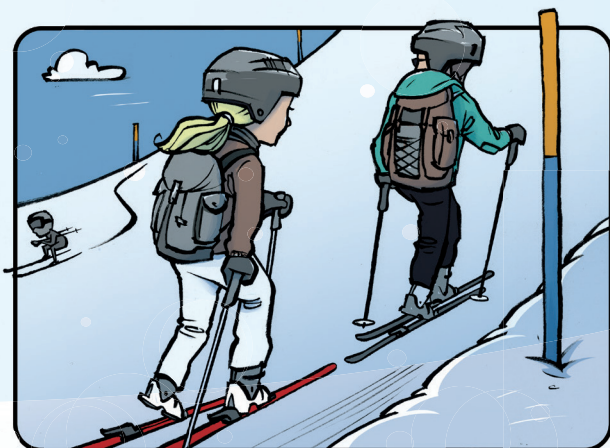
REGEL 2

Ausserhalb der Bahnbetriebszeiten nur explizit für das Skitourengehen geöffnete Pisten benutzen.

REGEL 3

Der Schneesportbetrieb hat Vorrang.

Beachten Sie abfahrende Pistenbenützer/innen. FIS-Regeln gelten auch für Tourengänger/innen. Aufstieg während Betriebszeiten nur am Pistenrand und hintereinander.

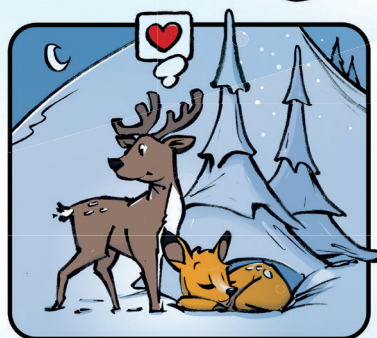


REGEL 4

Befolgen Sie die Anweisungen der Pisten- und Rettungsdienste.

REGEL 6

Wildruhezonen und Schutzgebiete respektieren. Den Wald in der Dämmerung und nachts meiden.



REGEL 5

Verbote für Tourengehende auf Pisten beachten.



Scan the code to access the English version.